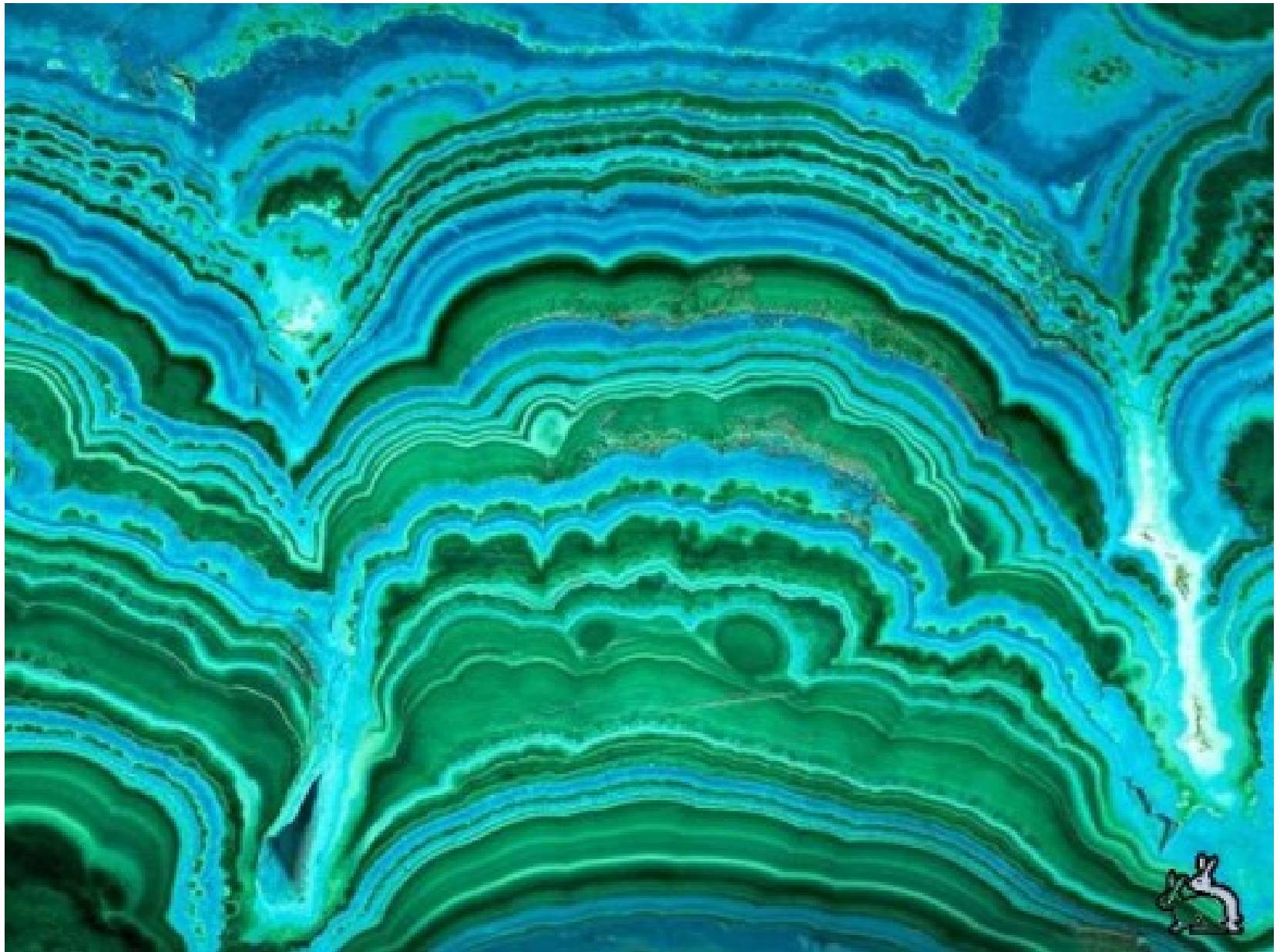
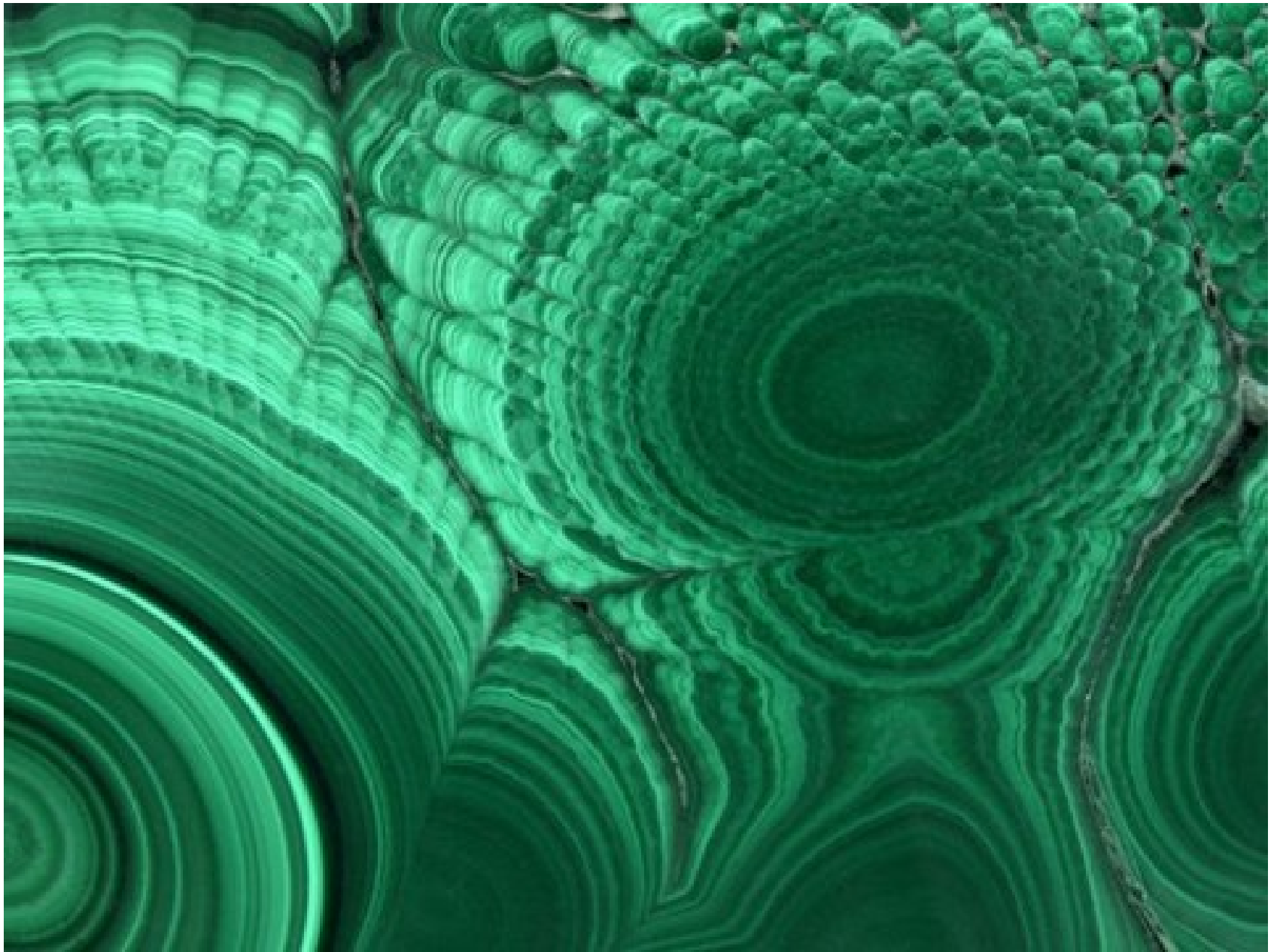


МАЛАХИТ





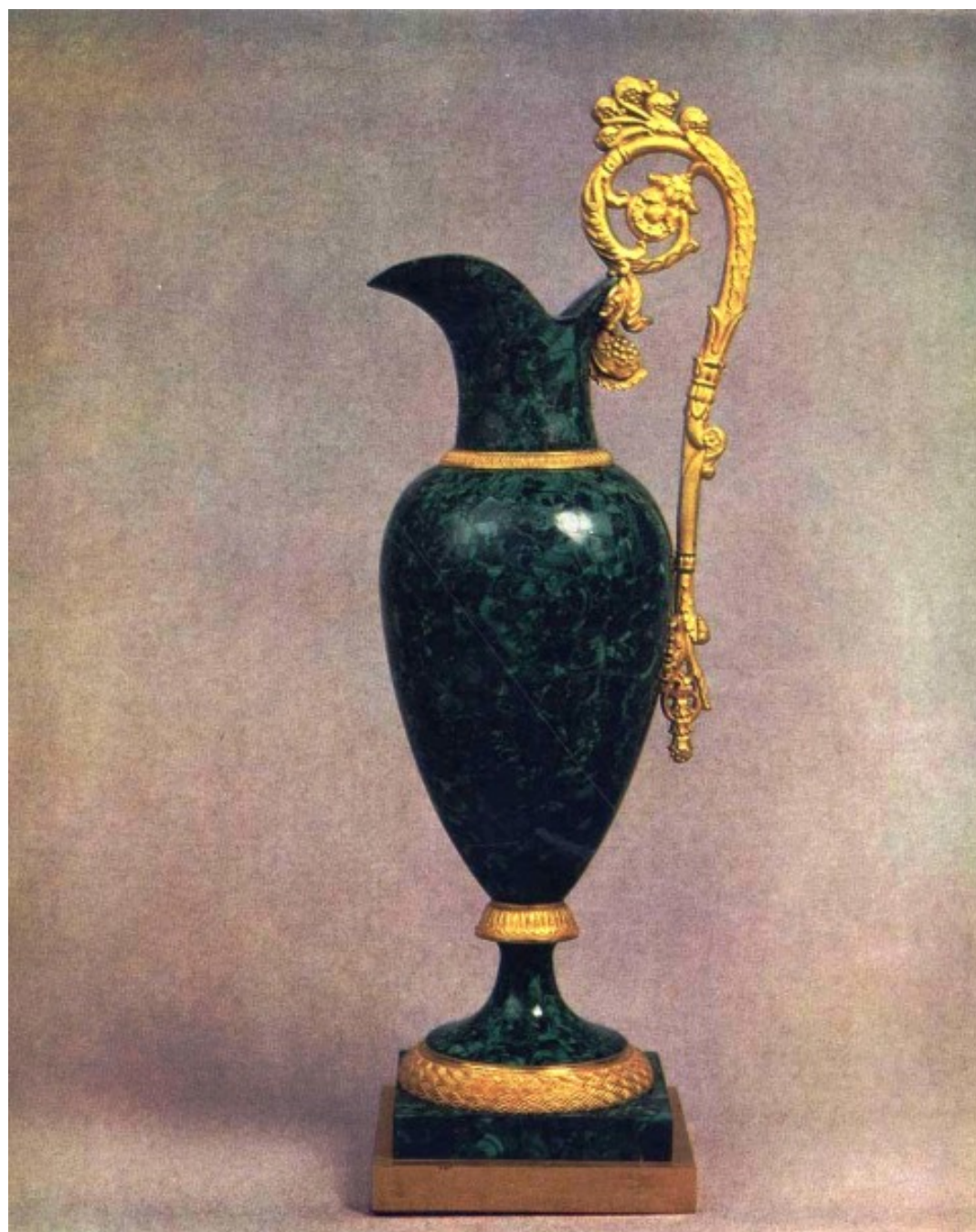




Ваза Екатерины Медичи в Эрмитаже



Чаша на треножнике Начало XIX века По рисунку А. Н. Воронихина



Кувшин. 1830-е годы



Ваза-треножник. 1846 Екатеринбургская гранильная фабрика















39.













13







Малахитовый зал в Эрмитаже

На первый взгляд кажется, что и ваза, и колонны изготовлены из огромных сплошных кусков малахита. Но это не так. Сами изделия изготовлены из металла, гипса, других материалов и снаружи облицованы плитками малахита, «малахитовой мозаикой».



7

Малахитная гостиная в Зимнем Дворце



Малахитовая беседка в Зимнем Дворце



Иконостас Исаакиевского собора



Малахитовый камин в Юсуповском дворце на Мойке (Санкт-Петербург)